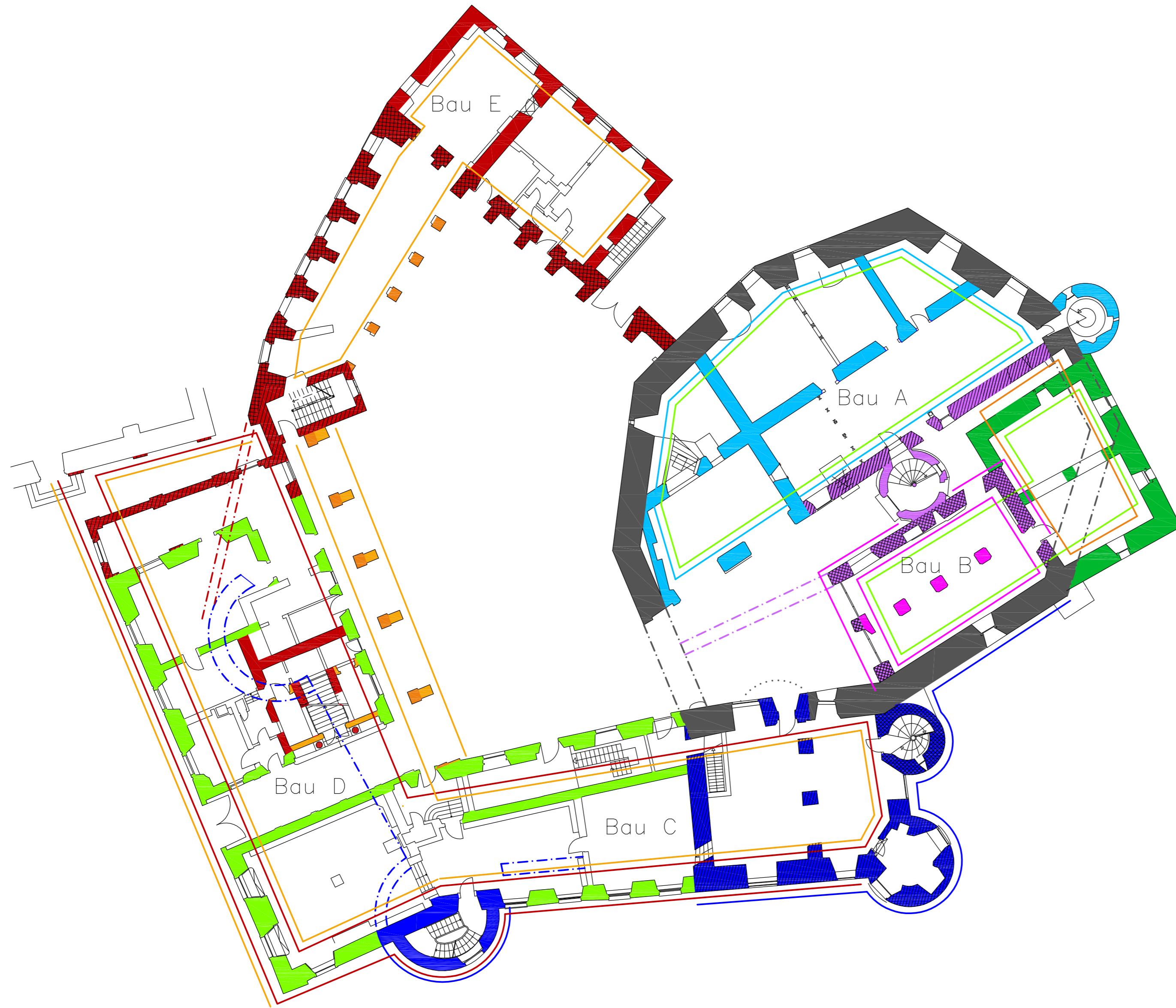


# Übersichtsplan der wichtigsten Bauabschnitte



- Phase I (12./13. Jahrhundert)  
 Ringmauer mit Burgtor z.T. nur als Fundament
  - Phase II A (14./15. Jahrhundert)  
 Gemauerte Aussenwand Palas
  - Phase II B (14./15. Jahrhundert)  
 Treppenturm über 2 Etagen
  - Phase II C (14./15. Jahrhundert)  
 östliches Gebäude innerhalb der Mauer; nur eine Wand erhalten
  - Phase III (1480/81)  
 Erneuerung des Palas und Erhöhung als Fachwerkbau
  - Phase IV A (M 15.– M.16. Jahrhundert)  
 Anbau des 1. Rundturmes zur Sicherung des Tores
  - Phase IV B (M 15.– M.16. Jahrhundert)  
 Bau eines Torhauses vor die Ringmauer
  - Phase IV C (M 15.– M.16. Jahrhundert)  
 Verlegung des Tores nach Norden mit einer Doppelturmsicherung
  - Phase V (1535–41)  
 Neubau Bauteil A unter Einbeziehung älterer Bauteile
  - Phase VI (1595/96)  
 Südliche Erweiterung von Bau B
  - Phase VII (1698–1700)  
 Neubau Bau C und D durch Johann Beer und Militär-Ingenieur Feignet
  - Phase VIII A (1740–44)  
 Bau der Arkadenmauer zur Kirche auf älteren Fundamenten; Umbau Bauteil A
  - Phase VIII B (1755–58)  
 Erweiterung Bauteil D bis zur Kirche
  - Phase VIII C (1778–81)  
 Umbau Bau C und D durch Michel d'Knard und Johann Georg Dirr; Neubau Bauteil E unter Einbeziehung der Arkadenmauer
  - Phase IX (19. Jahrhundert)  
 1821 Errichtung der Hofgalerie; 1829 Erweiterung und Umbau Bau B; Um- und Ausbau Bauteil E
  - Phase X (20. Jahrhundert)  
 1900 Umbau Bauteile C und D durch Bauqué und Pio aus Wien
- 
- Grundlegende Umgestaltung im Innenbereich  
 (die Farbe entspricht obigen Zeitabschnitten)
  - Grundlegende Umgestaltung im Innenbereich  
 (die Farbe entspricht obigen Zeitabschnitten)